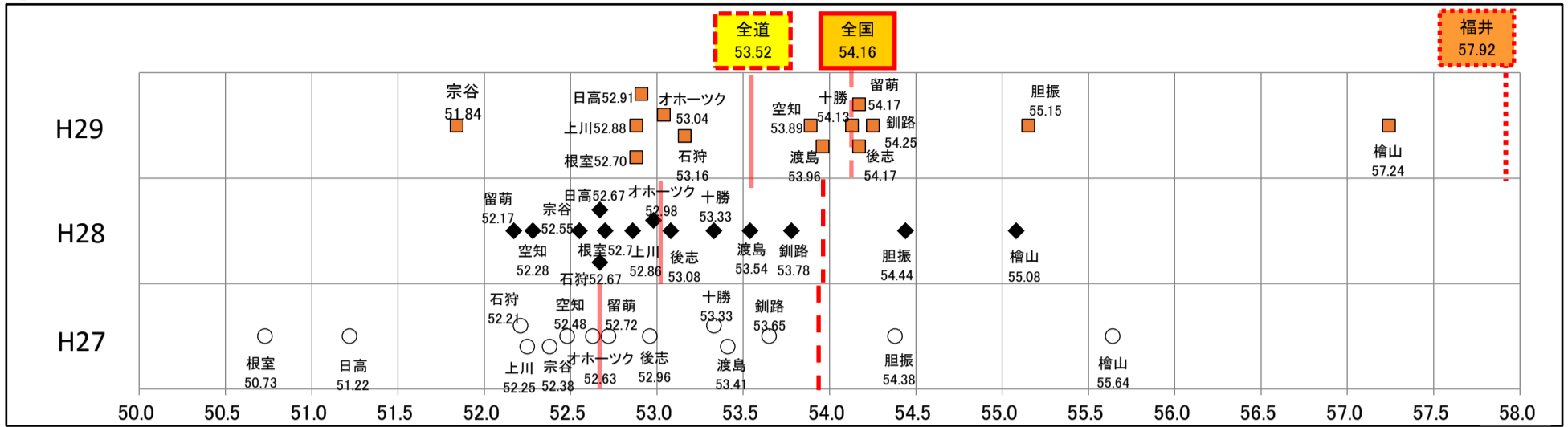


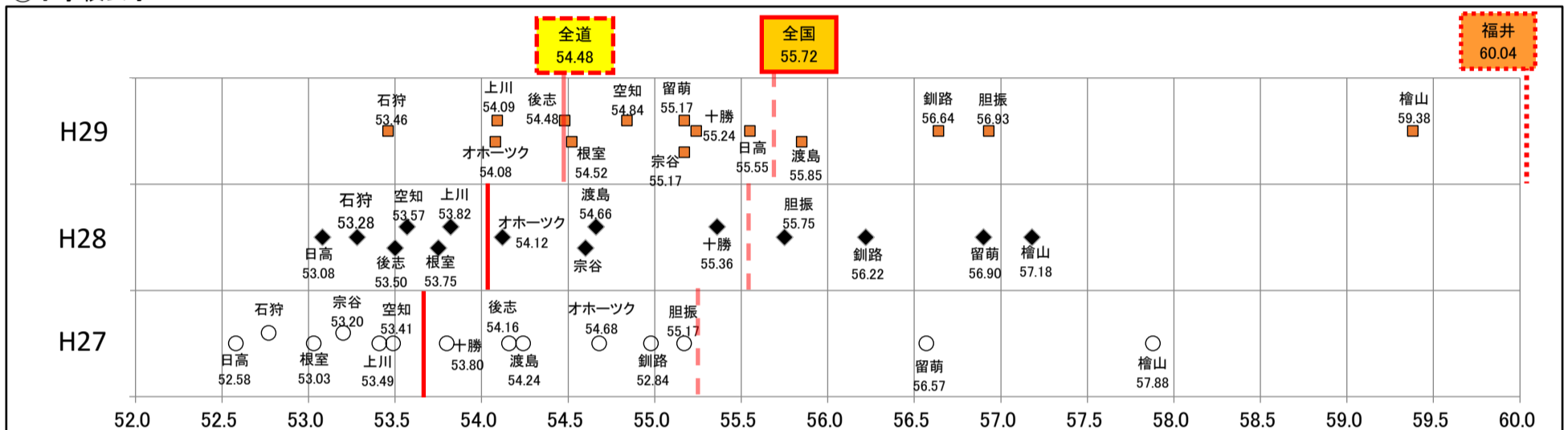
# 8 体力合計点のばらつき (～P43)

## (1)管内の体力合計点のばらつき

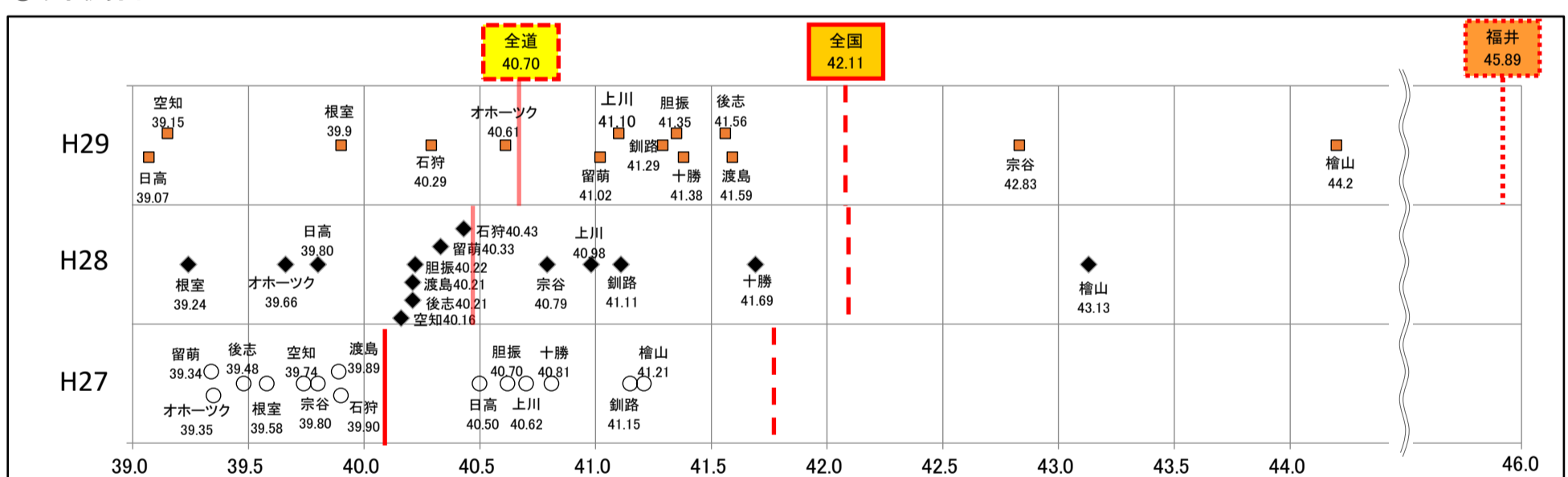
### ①小学校男子



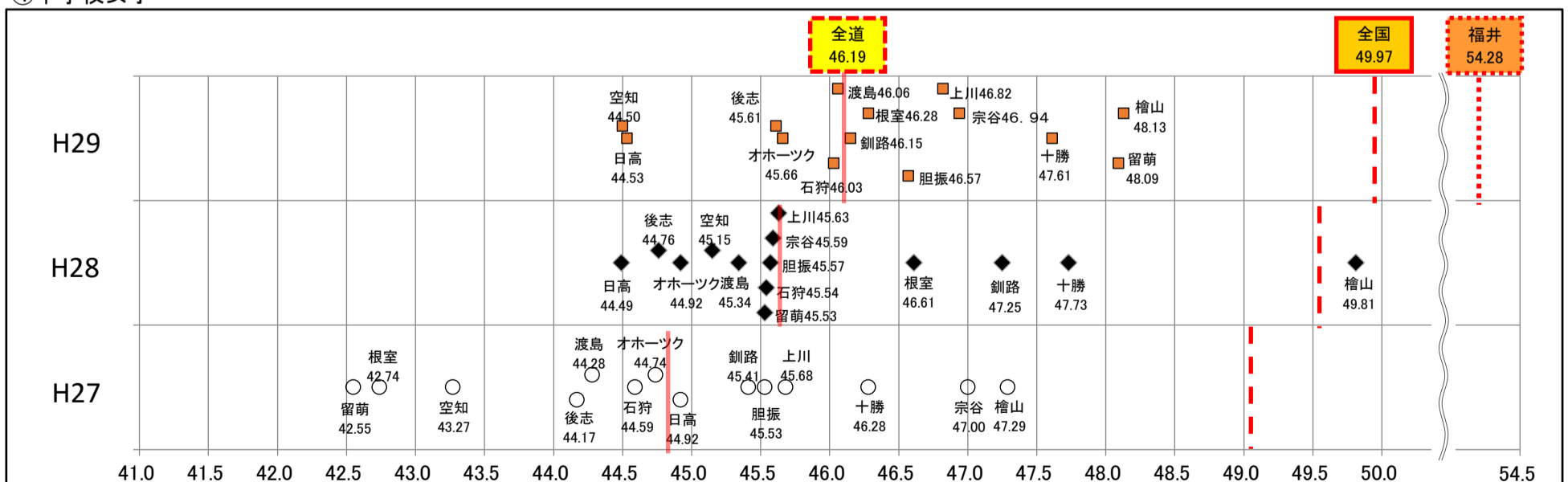
### ②小学校女子



### ③中学校男子



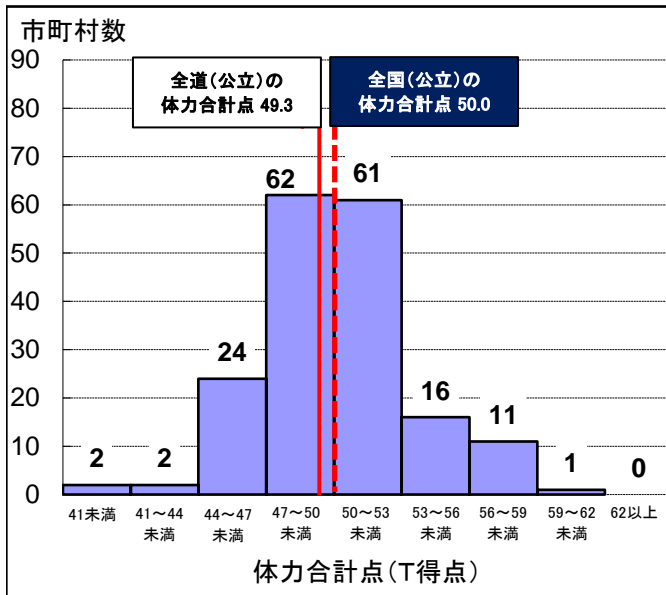
### ④中学校女子



## (2)市町村の体力合計点のばらつき

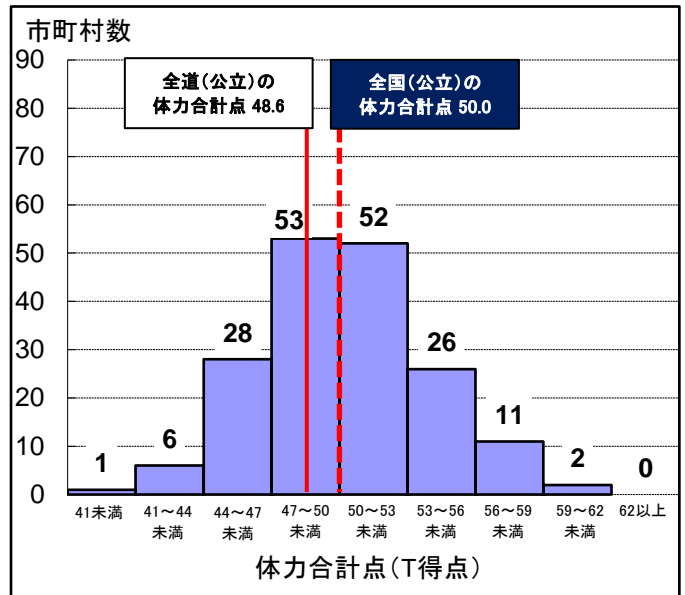
### 体力合計点(T得点)の度数分布

#### ①小学校男子



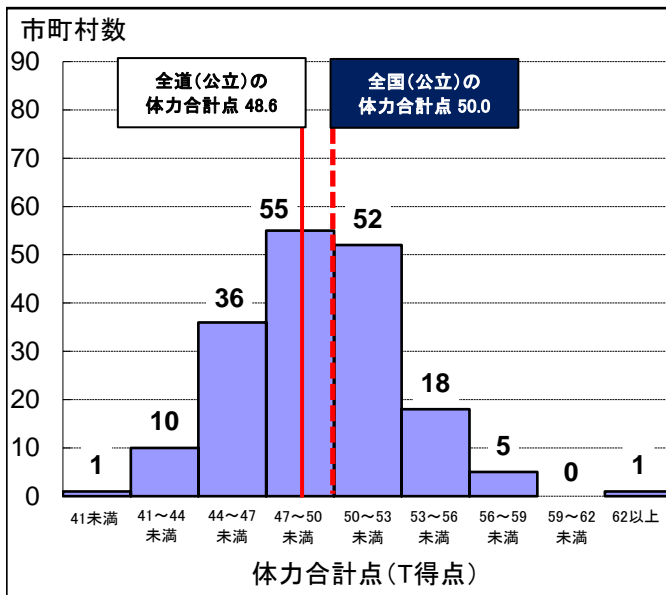
全国の体力合計点を上回った市町村数	
H28	H29
78 (43.8%)	89 (49.7%)

#### ②小学校女子



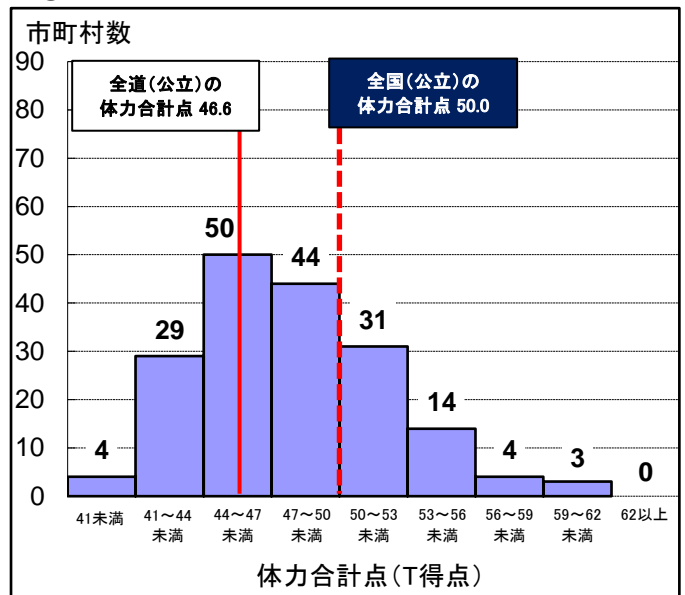
全国の体力合計点を上回った市町村数	
H28	H29
72 (40.2%)	91(50.8%)

#### ③中学校男子



全国の体力合計点を上回った市町村数	
H28	H29
70 (39.3%)	76 (42.7%)

#### ④中学校女子

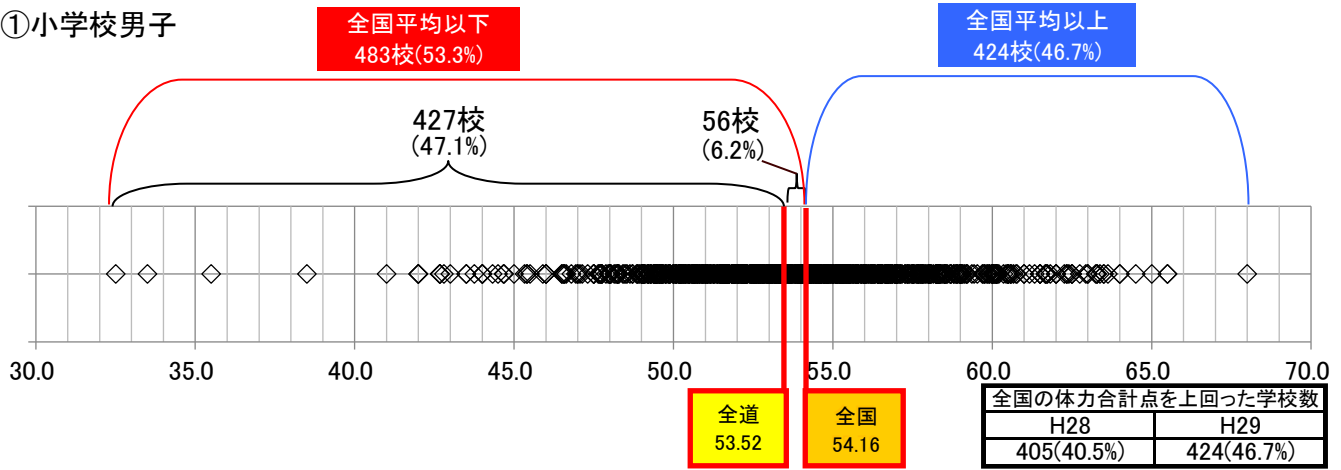


全国の体力合計点を上回った市町村数	
H28	H29
38 (21.2%)	52 (29.1%)

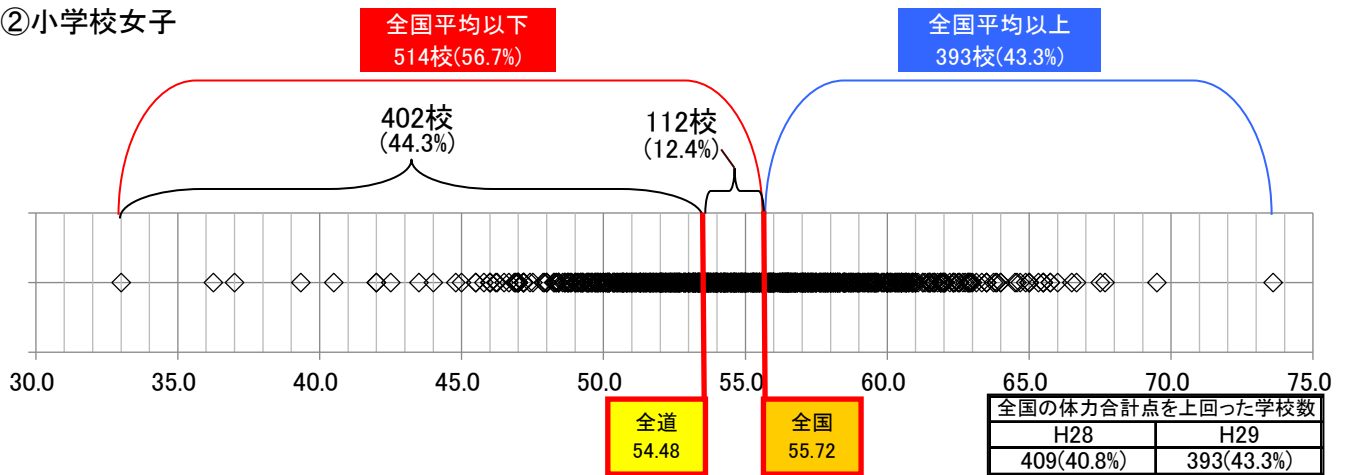
	H28	H29
体力合計点(T得点)が、小・中学校の男女いずれも全国(50.0)以上の市町村数	9 ( 5.0%)	13 ( 7.3%)
体力合計点(T得点)が、小学校の男女いずれも全国(50.0)以上の市町村数	35(19.6%)	49(27.4%)
体力合計点(T得点)が、中学校の男女いずれも全国(50.0)以上の市町村数	17 ( 9.5%)	17 ( 9.5%)

### (3) 全道の学校の体力合計点のばらつき

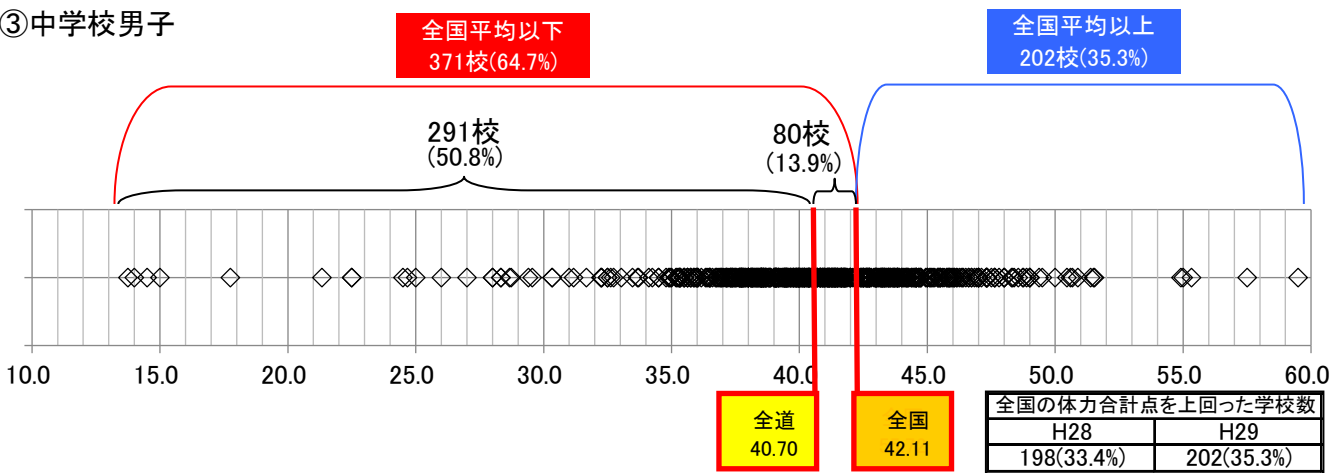
#### ① 小学校男子



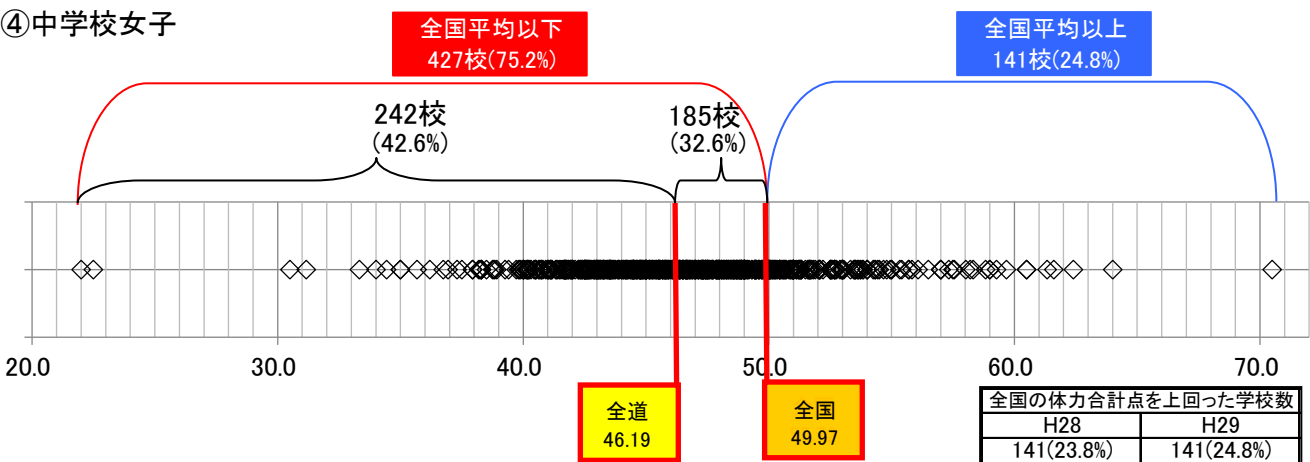
#### ② 小学校女子



#### ③ 中学校男子



#### ④ 中学校女子



※本調査の対象となった学校の中には、対象児童生徒が極めて少ない学校も存在することから、本データについては、大まかな傾向を把握するための資料としてのみ用いる必要がある。

※調査を実施した児童生徒が1名の学校を除く。